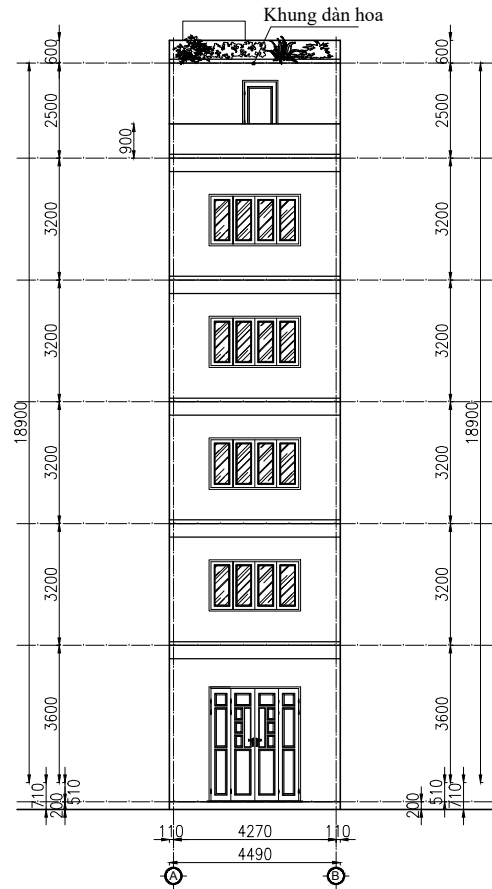
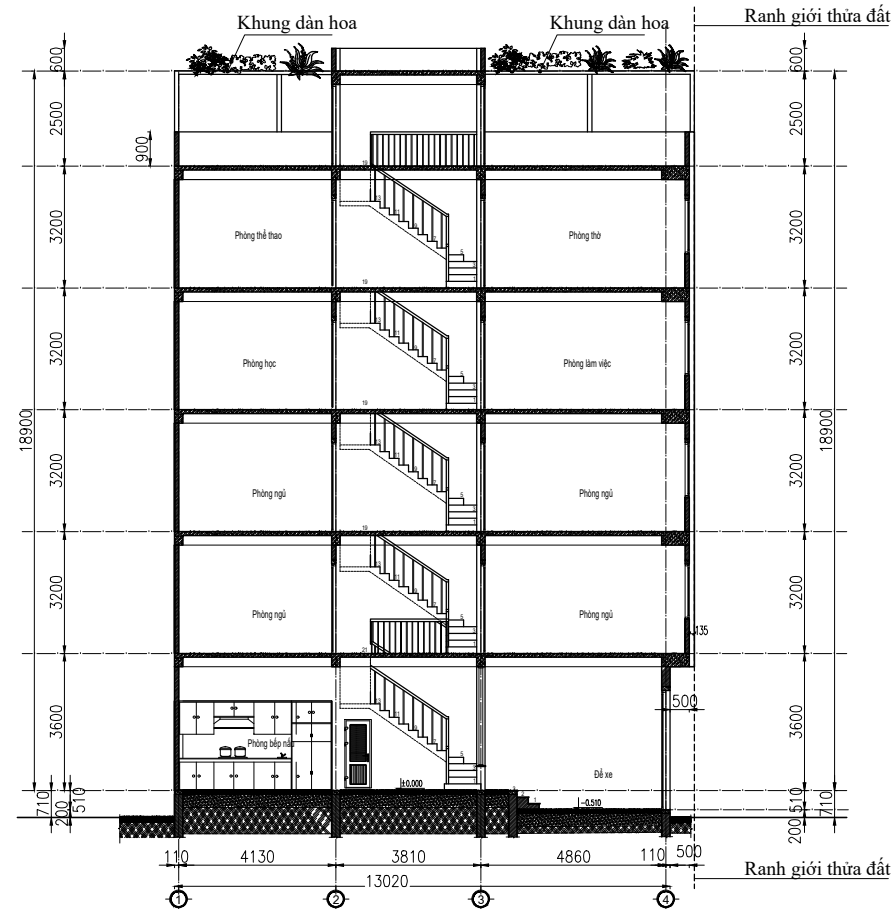


MẶT ĐỨNG CÔNG TRÌNH ĐÃ ĐƯỢC CẤP PHÉP XÂY DỰNG



MẶT CẮT CÔNG TRÌNH ĐÃ ĐƯỢC CẤP PHÉP XÂY DỰNG



THÔNG TIN VỀ CÔNG TRÌNH ĐÃ ĐƯỢC CẤP PHÉP XÂY DỰNG

- Vị trí xây dựng: Tại thửa đất số 234, tờ bản đồ số 04, diện tích 61,9m², thôn Tu Hoàng, xã Xuân Phương, huyện Từ Liêm (nay là phường Phương Canh, quận Nam Từ Liêm), thành phố Hà Nội.
- Mật độ xây dựng: 100%, hệ số sử dụng đất: 5,26 lần.
- Diện tích xây dựng: Tầng 1: 59,7m²; Tầng 2, 3, 4, 5: 61,9m²; Tum: 18,5m².
- Tổng diện tích sàn: 325,8m².
- Chiều cao các tầng: Tầng 1: 3,6m; Tầng 2, 3, 4, 5: 3,2m; Tum: 2,5m.
- Chiều cao công trình: 18,9m (tính từ cốt ±0,000 đến đỉnh mái).
- Số tầng: 05 tầng.

TM.ỦY BAN NHÂN DÂN
 KT. CHỦ TỊCH
 PHÓ CHỦ TỊCH

NGUYỄN THANH BÌNH