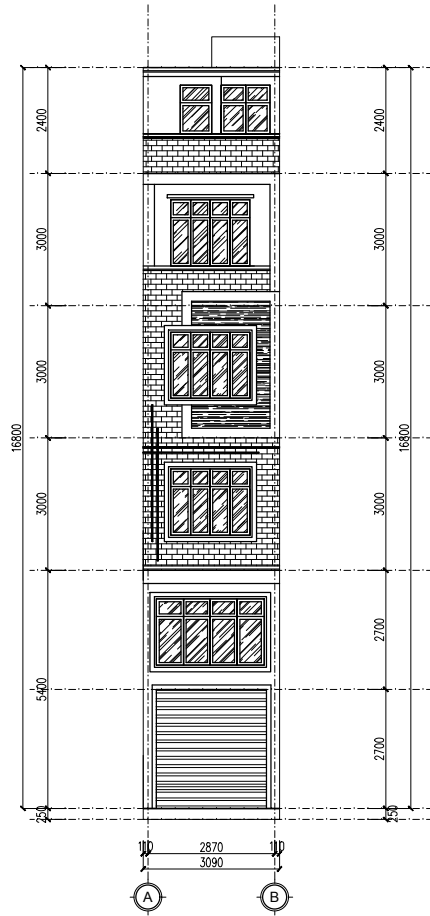
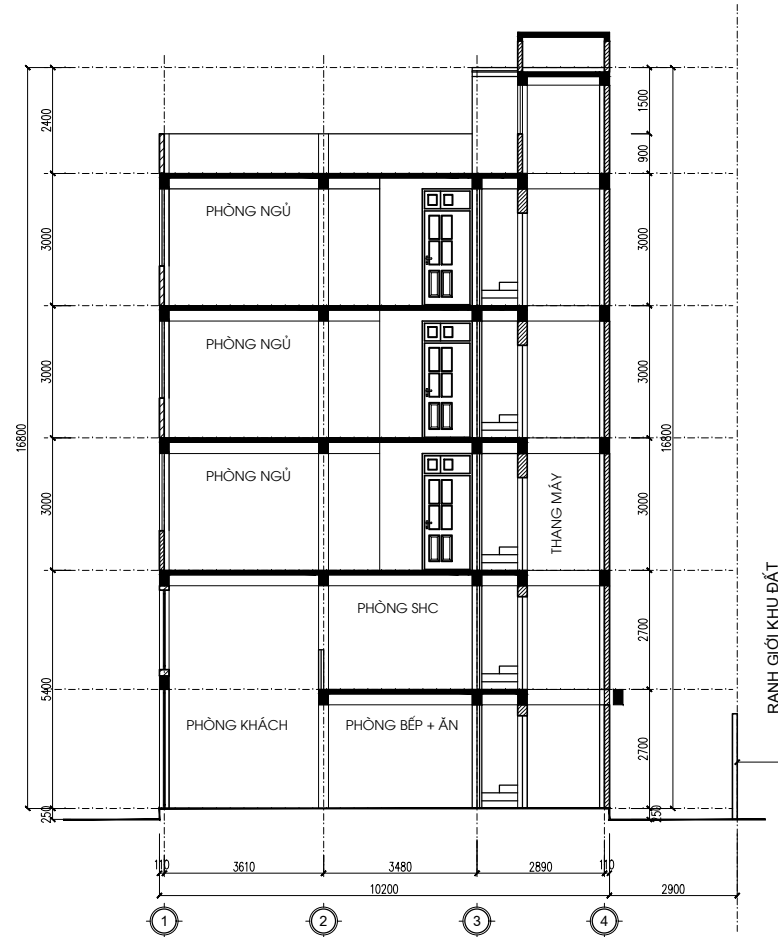


MẶT ĐÚNG CÔNG TRÌNH ĐÃ ĐƯỢC CẤP PHÉP XÂY DỰNG



MẶT CẮT CÔNG TRÌNH ĐÃ ĐƯỢC CẤP PHÉP XÂY DỰNG



THÔNG TIN VỀ CÔNG TRÌNH ĐÃ ĐƯỢC CẤP PHÉP XÂY DỰNG

- Vị trí xây dựng: Tại ô đất số 75, Lô 4, diện tích 40m², Khu tái định cư mở rộng Xuân Phương, phường Phương Canh, quận Nam Từ Liêm, TP Hà Nội
- Mật độ xây dựng: 78%, hệ số sử dụng đất: 3,81 lần.
- Diện tích xây dựng: Tầng 1: 31,2m²; Lửng: 19,5m²; Tầng 2, 3, 4: 31,2m²; Tum: 8,2m².
- Tổng diện tích sàn: 152,5m².
- Chiều cao các tầng: Tầng 1: 5,4m (trong đó Lửng: 2,7m); Tầng 2, 3, 4: 3,0m; Tum: 2,4m.
- Chiều cao công trình: 16,8m (tính từ cốt ±0,000 đến đỉnh mái).
- Số tầng: 04 tầng.

TM. ỦY BAN NHÂN DÂN
KT. CHỦ TỊCH
PHÓ CHỦ TỊCH

NGUYỄN THANH BÌNH