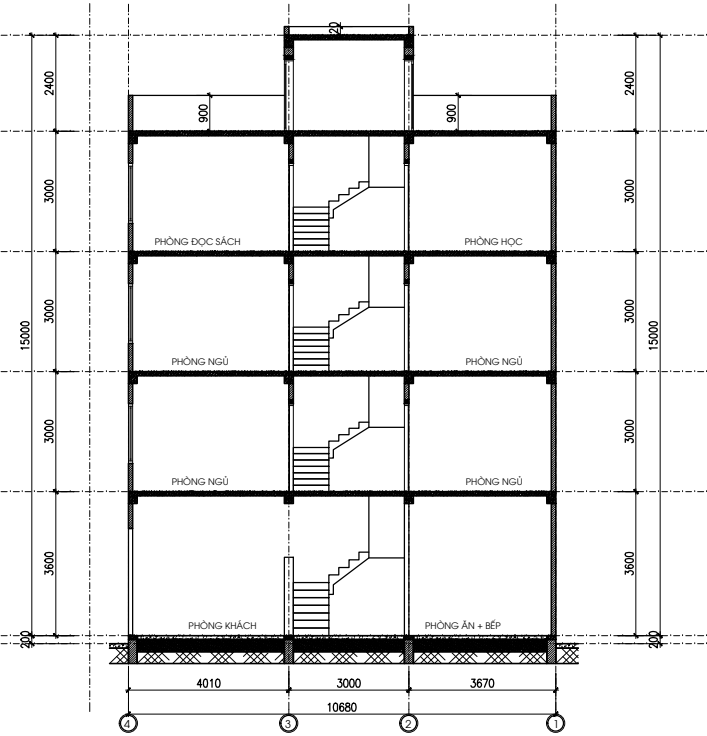
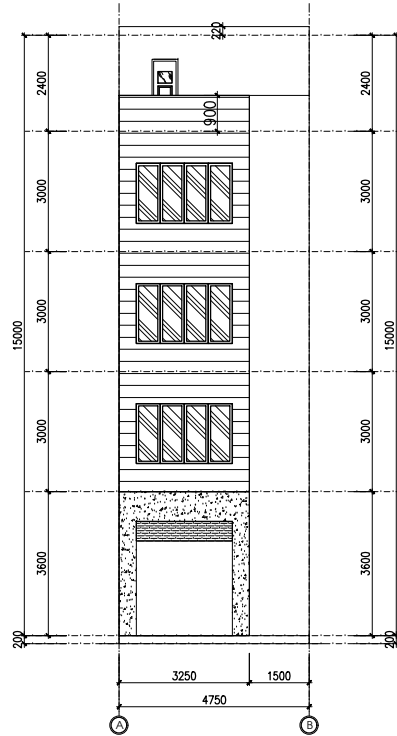


MẶT ĐỨNG CÔNG TRÌNH ĐÃ ĐƯỢC CẤP PHÉP XÂY DỰNG

MẶT CẮT CÔNG TRÌNH ĐÃ ĐƯỢC CẤP PHÉP XÂY DỰNG



THÔNG TIN VỀ CÔNG TRÌNH ĐÃ ĐƯỢC CẤP PHÉP XÂY DỰNG

- Vị trí xây dựng: Tại thửa đất số 60; 58, tờ bản đồ số 6 (Minh Khai), diện tích 162,5m² (Sử dụng riêng: Đất ở tại đô thị 50,7m²; Sử dụng chung: Đất giao thông 111,8m²), phường Phương Canh, quận Nam Từ Liêm, thành phố Hà Nội.
- Mật độ xây dựng: 100%, hệ số sử dụng đất: 4,3 lần.
- Diện tích xây dựng: Tầng 1: 50,7m²; Tầng 2, 3, 4: 50,7m²; Tum: 15,2m².
- Tổng diện tích sàn: 218m².
- Chiều cao các tầng: Tầng 1: 3,6m; Tầng 2, 3, 4: 3,0m; Tum: 2,4m.
- Chiều cao công trình: 15m (tính từ cốt ±0,000 đến đỉnh mái).
- Số tầng: 04 tầng.

TM. ỦY BAN NHÂN DÂN
KT. CHỦ TỊCH
PHÓ CHỦ TỊCH

NGUYỄN THANH BÌNH