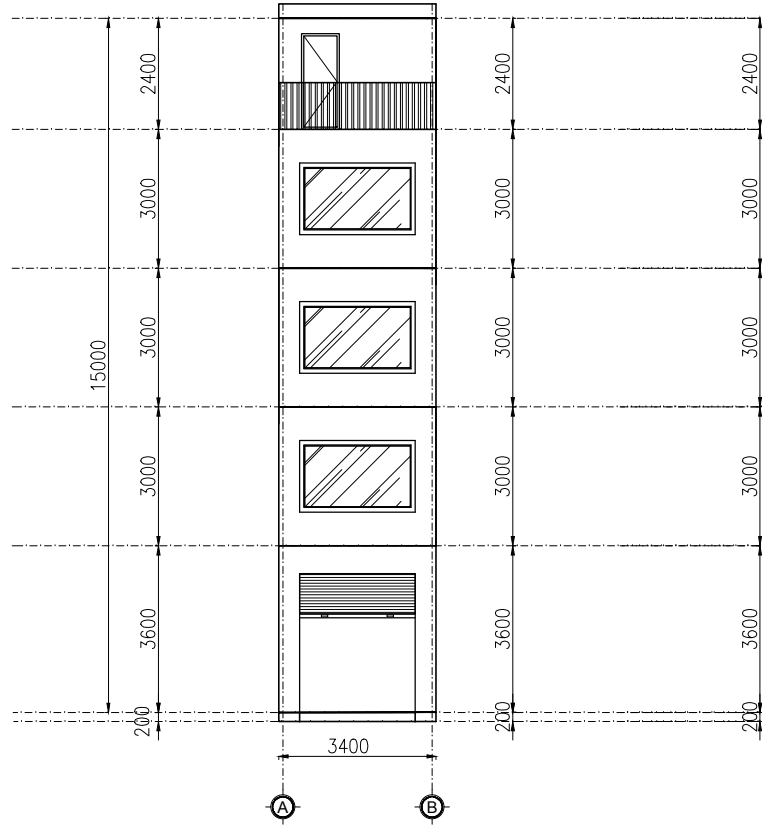
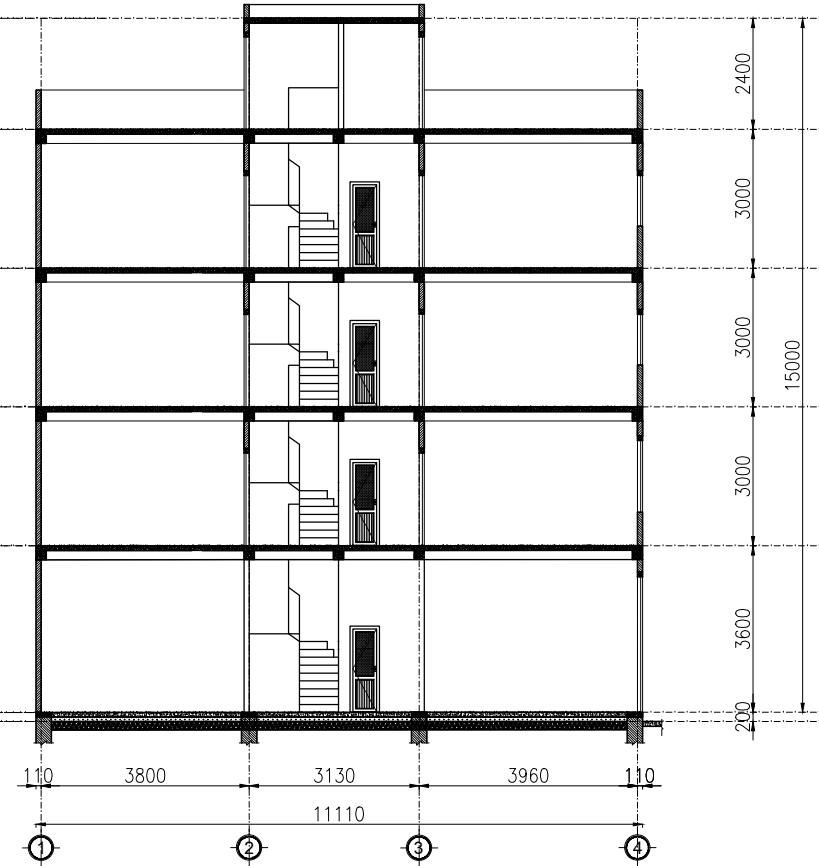


## MẶT ĐÚNG CÔNG TRÌNH ĐÃ ĐƯỢC CẤP PHÉP XÂY DỰNG



## MẶT CẮT CÔNG TRÌNH ĐÃ ĐƯỢC CẤP PHÉP XÂY DỰNG



## THÔNG TIN VỀ CÔNG TRÌNH ĐÃ ĐƯỢC CẤP PHÉP XÂY DỰNG

- Vị trí xây dựng: Tại thửa đất số 707; 710, tờ bản đồ số 14, diện tích 52,5m<sup>2</sup> (Sử dụng riêng: 38m<sup>2</sup>; Sử dụng chung: 14,5m<sup>2</sup>), phường Xuân Phương, quận Nam Từ Liêm, thành phố Hà Nội.
- Mật độ xây dựng: 100%, hệ số sử dụng đất: 4,3 lần.
- Diện tích xây dựng: Tầng 1: 38m<sup>2</sup>; Tầng 2, 3, 4: 38m<sup>2</sup>; Tum: 11,4m<sup>2</sup>.
- Tổng diện tích sàn: 163,4m<sup>2</sup>.
- Chiều cao các tầng: Tầng 1: 3,6m; Tầng 2, 3, 4: 3,0m; Tum: 2,4m.
- Chiều cao công trình: 15m (tính từ cốt ±0,000 đến đỉnh mái).
- Số tầng: 04 tầng.

TM.ỦY BAN NHÂN DÂN  
KT. CHỦ TỊCH  
PHÓ CHỦ TỊCH

NGUYỄN THANH BÌNH